

## SCUOLA CUCCIOLO: ELENCO MISURE ADOTTATE EMERGENZA COVID19



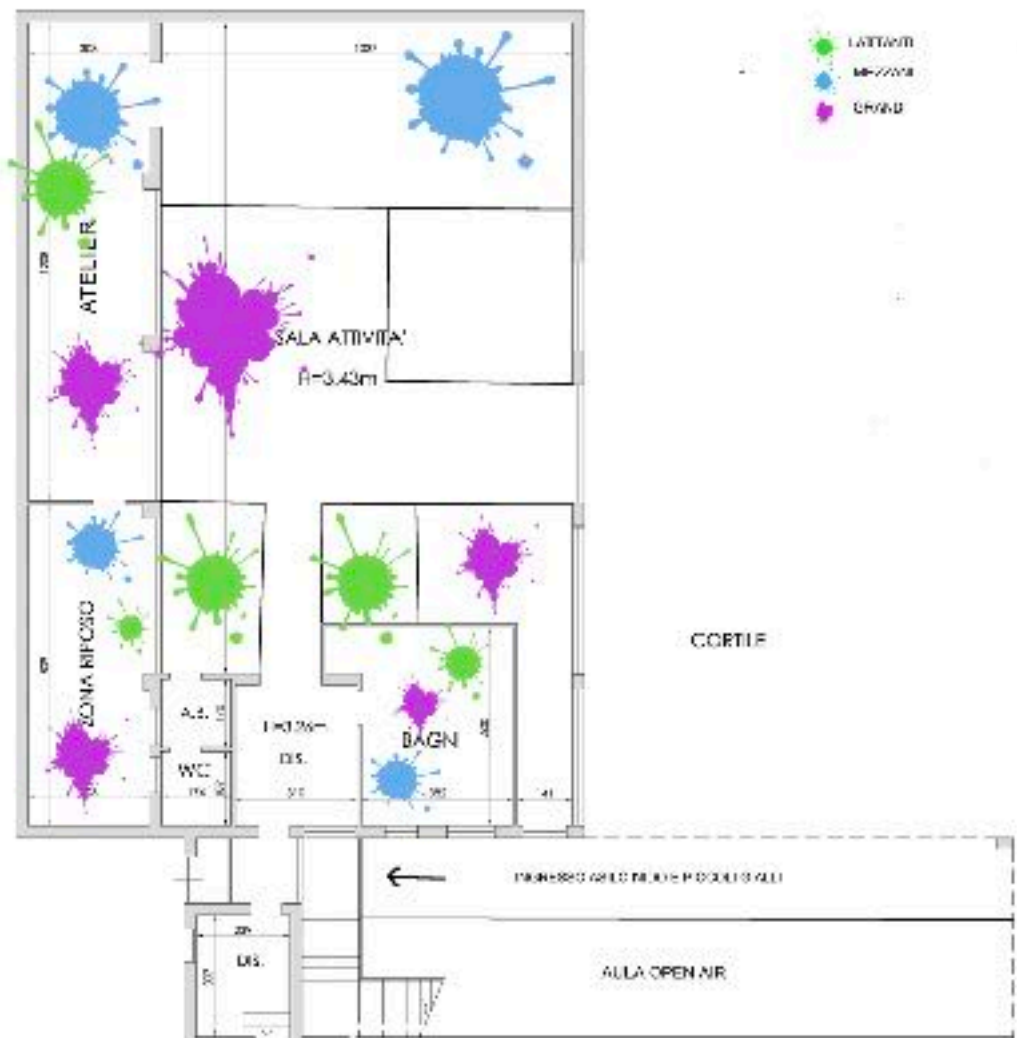
*(Il seguente progetto è stato realizzato secondo le indicazioni contenute nel "Documento di indirizzo e orientamento per la ripresa delle attività in presenza dei servizi e delle scuole dell'infanzia", nell'ordinanza n.594 del 06/08/20 della Regione Lombardia "Ulteriori misure per la prevenzione e gestione dell'emergenza epidemiologica da Covid19 per la ripresa delle attività dei servizi educativi" e nell'ordinanza n.596 del 13/08/20 della Regione Lombardia "ULTERIORI MISURE PER LA PREVENZIONE E GESTIONE DELL'EMERGENZA EPIDEMIOLOGICA DA COVID-19. ORDINANZA AI SENSI DELL'ART. 32, COMMA 3, DELLA LEGGE 23 DICEMBRE 1978, N. 833 IN MATERIA DI IGIENE E SANITÀ PUBBLICA, DELL'ART. 3 DEL DECRETO-LEGGE 25 MARZO 2020, N. 19 E DELL'ART. 1 COMMA 16 DEL DECRETO-LEGGE 16 MAGGIO 2020, N. 33)"*

- 1) **Riorganizzazione degli spazi:** tutte le aree a disposizione della scuola sono state completamente rivisitate al fine di evitare quanto più possibile la promiscuità degli stessi spazi da parte dei bambini di diversi gruppi. La diversa disposizione degli arredi ci ha permesso la creazione di "sezioni", ciascuna dotata di materiale ludico didattico, oggetti e giocattoli ad uso esclusivo di ciascun gruppo di bambini. Gli spazi che saranno utilizzati da più gruppi di bambini verranno immediatamente igienizzati dopo ogni passaggio. Per una corretta gestione delle varie zone verrà elaborata una tabella di programmazione delle attività che segnali, per ogni diverso momento della giornata, la diversa distribuzione degli spazi disponibili ai diversi gruppi/sezioni.
- 2) **Riorganizzazione dei gruppi:** anche i gruppi-classe sono stati completamente riorganizzati al fine di poter mantenere una maggiore stabilità e al fine di evitare completamente le attività di intersezione tra gruppi. Per ogni gruppo saranno individuati il personale educatore, docente e collaboratore, al fine di semplificare l'adozione delle misure di contenimento conseguenti a eventuali casi di contagio e limitarne l'impatto sull'intera comunità scolastica.
- 3) **Spazi esterni e didattica outdoor:** quando e se possibile le varie sezioni potranno utilizzare per il gioco e la didattica gli ampi spazi esterni appositamente ripensati dopo l'emergenza. Il cortile verrà suddiviso in aree (con apposita segnaletica) per poter essere utilizzato in contemporanea anche da più gruppi di bambini. Inoltre, è stata creata una sezione completamente open air per favorire maggiormente la didattica Outdoor. Tutti i giochi e il materiale a disposizione verrà opportunamente sanificato dopo il passaggio di ogni gruppo.
- 4) **Ingressi e uscite:** Come previsto dalle linee guida della Regione Lombardia durante gli ingressi saranno allestite tre zone di triage (due per le sezioni della scuola dell'infanzia e una per l'asilo nido) dove verrà rilevata la temperatura corporea degli accompagnatori e dei bambini prima dell'ingresso nelle aule. Inoltre, quando possibile, le zone di accoglienza per gli ingressi e le uscite verranno organizzate all'esterno, facendo rispettare il distanziamento ed evitando assembramenti da parte degli accompagnatori. Per quanto riguarda gli ingressi negli spazi chiusi è stata creata una nuova zona di accoglienza (con punto di ingresso e uscita dedicati) per una sezione della scuola dell'infanzia (sezione "piccoli blu", piano terra). La seconda sezione della scuola d'infanzia ("piccoli gialli, piano 1) e l'asilo nido condivideranno lo stesso punto di ingresso /uscita, ma due spazi differenti per l'accoglienza. Ogni bambino potrà essere accompagnato da una sola persona e nelle aree di accoglienza potranno accedere solo ed esclusivamente due accompagnatori alla volta, dotati di mascherina; il personale ausiliario vigilerà sul rispetto delle norme. Gli accompagnatori avranno accesso solo

ai punti di accoglienza/spogliatoi e non alle classi/aule. Tutti gli spazi interni ed esterni utilizzati per l'accoglienza verranno sanificati, igienizzati e areati con frequenza. Per favorire le misure organizzative idonee alla limitazione del contagio ed al tracciamento di eventuali casi si terrà, oltre al registro di presenze giornaliere dei bambini e del personale, anche un registro delle presenze delle eventuali persone che accederanno in struttura (fornitori, tecnici, tirocinanti, ecc.)

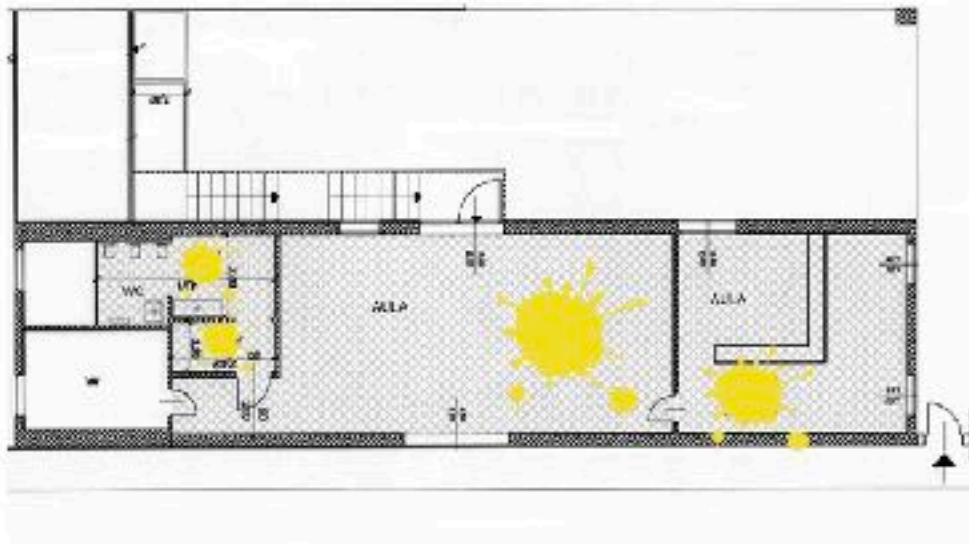
- 5) **Refezione e riposo pomeridiano:** il pranzo e la merenda verranno consumati negli stessi spazi utilizzati dai vari gruppi/sezioni durante la giornata e verrà garantita un'opportuna aerazione e sanificazione degli ambienti e degli arredi utilizzati prima e dopo il consumo dei pasti. Lo spazio per il riposo pomeridiano verrà organizzato garantendo una approfondita pulizia degli spazi e una corretta e costante aerazione prima e dopo l'utilizzo.
- 6) **Formazione del personale e informazioni alle famiglie:** per tutto il personale è stato previsto un corso di formazione specifica in materia di procedure organizzative interne finalizzate al contenimento del Covid-19 e di misure e comportamenti igienico-sanitari corretti. Inoltre, tutte le famiglie, come previsto dal patto di corresponsabilità, sono state puntualmente informate rispetto alle procedure igienico sanitarie di contrasto alla diffusione del virus e al nuovo regolamento in materia di "sintomatologia sospetta".
- 7) **Protocollo igienico-sanitario:** tutto il personale sarà dotato di dispositivi di protezione individuale, così come previsto dalle ultime direttive. Tutti gli ambienti, gli arredi e i materiali saranno opportunamente igienizzati; le operazioni di pulizia saranno effettuate quotidianamente secondo le indicazioni dell'Istituto Superiore di Sanità contenute nella Circolare "Indicazioni per l'attuazione di misure contenitive del contagio da SARS-CoV-2 attraverso procedure di sanificazione di strutture non sanitarie (superfici, ambienti interni) e abbigliamento", maggiore importanza verrà data alle superfici più toccate (maniglie, interruttori, sedie, tavoli, fasciato, corrimano, rubinetti, ecc.). Un'attenzione particolare verrà riservata ai servizi igienici, sanificati dopo il passaggio di ogni gruppo di bambini; i locali verranno inoltre areati con frequenza e, dove privi di finestre, gli estrattori di aria rimarranno costantemente in funzione.

# PIANTA DEGLI SPAZI RIORGANIZZATI: ASILO NIDO

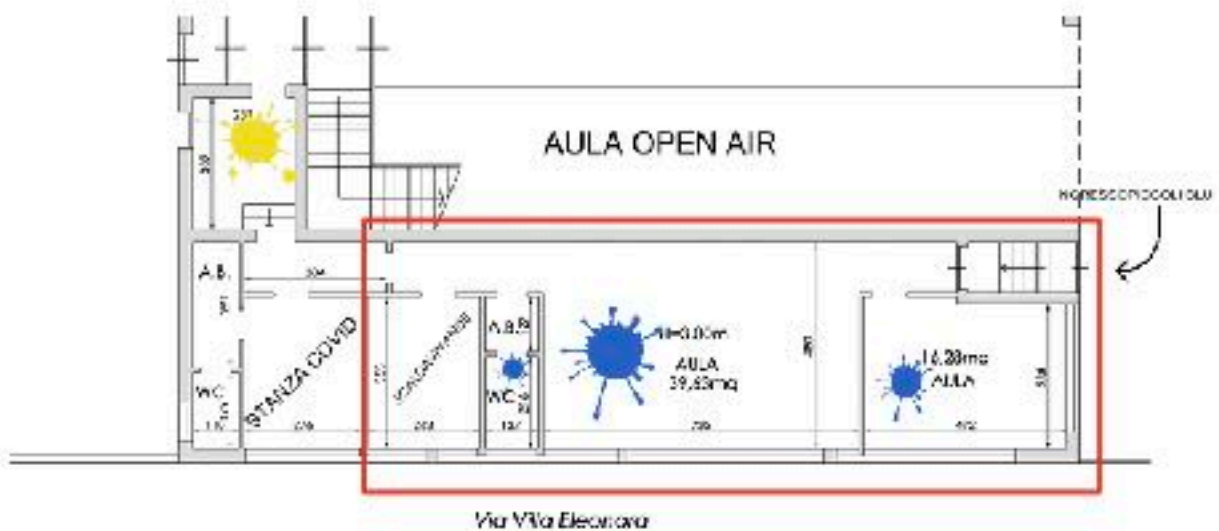


ASILO NIDO pianta piano terra

**PIANTA DEGLI SPAZI RIORGANIZZATI: SCUOLA DELL'INFANZIA, SEZIONE PICCOLI BLU E SEZIONE PICCOLI GIALLI**



**PICCOLI GIALLI-PIANO PRIMO**



**PICCOLI BLU-PIANO TERRA**

# PIANTA DEGLI SPAZI RIORGANIZZATI: IL NOSTRO SPAZIO PER L'OUTDOOR EDUCATION

